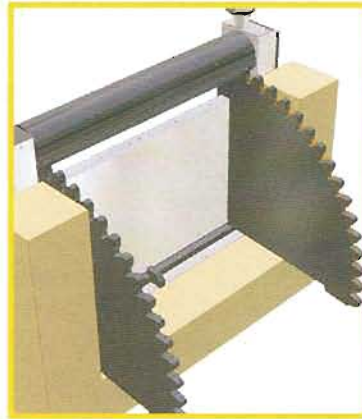


SNEAK PREVIEW

Ook op deze beurs verrassen wij u weer met een nieuw ontwerp. Na de KSU Compact heeft de afdeling R & D modules ontwikkeld, waarmee u straks zelf uw stuw samenstelt. Hiermee zijn wel 60 variaties mogelijk.



Met deze ontwikkeling worden een nog scherpere prijs en een nog korte levertijd in de toekomst mogelijk. Vraag onze rayonmanagers naar deze ontwikkeling, zij vertellen u graag meer.

KWT LEVERT PRODUCTEN VOOR GROOTSTE GEMAAL VAN ENGLAND

In opdracht van de Middle Level Commissioners in Wiggenhall St Germans, Cambridgeshire, in het oosten van Engeland zal door Birse Water, in samenwerking met Costain en WS Atkins, in de loop van 2009 het nieuwe pompstation van St Germans, een project met een waarde van £ 38 mln, worden opgeleverd. Daarmee ontstaat het grootste gemaal van Groot Brittannië, met een totale capaciteit van 100 m³/s. Begin 2008 is KWT gehonoreerd met een contract om alle schuiven, kleppen en schotbalken voor dit project te leveren. KWT zal in haar ontwerpen de nieuwste technologieën toepassen en maakt daarbij gebruik van Autocad Inventor 3D modellering.

Het project omvat 24 klantspecifieke constructies, n.l. 6 hydraulisch aangedreven schuiven, 6 kleppen die ieder uitgevoerd zijn met 3 individueel te bedienen klepsystemen en 12 schotbalken voor de water in- en uitlaat.

Het project wordt uitgevoerd met een 75 jaar levensduur voor ogen, daarbij zal indien noodzakelijk met 6 pomp installaties (geleverd door Bosman Watermanagement) een gebied van 70.000 hectare met een hoogteverschil van ruim 4 m drooggelegd worden.

De constructies die KWT momenteel bouwt zijn uniek in zijn soort, alleen al door de immense afmetingen: de schuiven en kleppen meten 3,5 x 12 m, de schotbalken, die individueel verwijderbaar zijn, meten 10 x 7 m en 4 x 12 m voor resp. in- en uitlaat. KWT's partner in Engeland, Aquatic Control Engineering, zal naast de installatie ook de hydrauliek verzorgen.

KWT verwacht de eerste eenheden midden februari 2009 op locatie te kunnen aanleveren.

U wilt ook het laatste nieuws ontvangen? U wilt een bezoek van een vertegenwoordiger? tel.: (0321) 33 55 66 of info@kwtgroup.nl



Sneak preview

Grootste gemaal van Engeland

Speciale KOS II voor zuivering

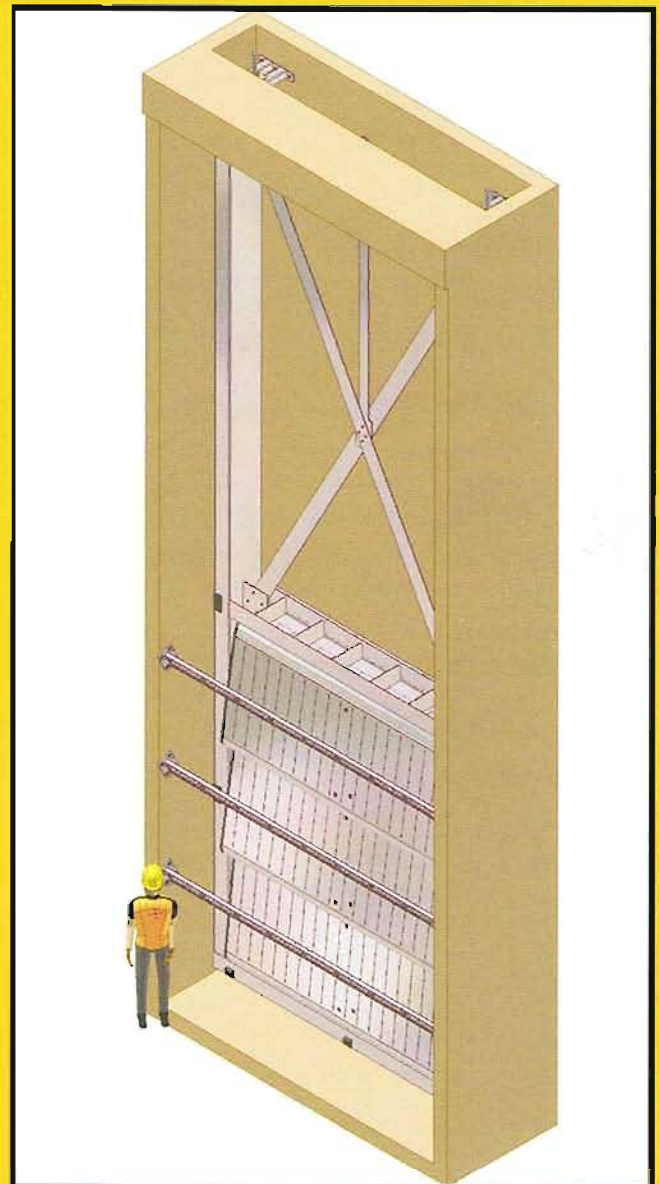
Salters Lode Engeland

Renovatie gemaal Rijndijk

KSU compact vliegt de deur uit

Kunstwerk in Vlissingen

Floodguard



SPECIALE KOS II 12 M BREED MET GEÏNTEGREERD DRIJFLAAGSCHOT



KWT heeft aan C.T. Boshuis & Zn te Zeist voor het Hoogheemraadschap De Stichtse Rijnlanden een overstortschuif voor RWZI Nieuwegein geleverd. Om meer buffer te realiseren in het beluchtingscircuit was een aflatconstructie noodzakelijk. De afvoer liep nu door 3 gescheiden compartimenten van 4 meter. Omdat de tussenliggende muren te smal waren om er 3 schuiven op te plaatsen, is gekozen voor een speciale KOS II, met een directe overspanning van 12 meter. Om drijfvuil tegen te houden is een integrale vaste vuilvang op de schuif geplaatst. Het geheel is geschikt voor een debiet van 1m³/sec en een regelbereik van 400 mm. De schuif is bovendien voorzien van een Auma-matic aandrijving zodat de schuif op een later tijdstip op afstand bestuurd kan worden. Na een succesvolle Factory Acceptance Test (FAT) kon deze schuif vervoerd worden naar de zuivering, waarna de medewerkers van het duikbedrijf van Harm Bonsink de schuif plaatsten.

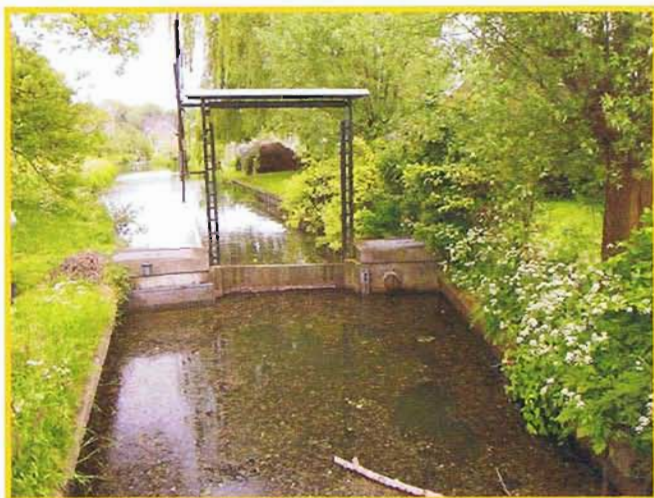


SALTERS LODGE ENGLAND

In Engeland wordt KWT vertegenwoordigd door Aquatic Control Engineering Ltd. Deze jarenlange relatie heeft al veel mooie projecten opgeleverd. Voor The Middle Level Commissioners is een schuif geconstrueerd als vervanging van een oude beschadigde optrekbare schuif bij Salters Lode. Deze schuif bevindt zich in een belangrijke vaarroute van de kanaalboten. De nieuwe roestvaststalen KOAS is voorzien van 2 hydraulische cilinders en de hele schuif heeft maar liefst een afmeting van 3,80 m x 5,73 m en weegt 3,6 ton. De schuifplaat kan omhoog getrokken worden tot 5600mm waardoor de boten eenvoudig kunnen doorvaren. Een 80 ton mobiele kraan zal de oude schuif verwijderen en de nieuwe plaatsen. Het nieuwe frame is zo geconstrueerd dat het in de bestaande sponningen past, waardoor het nodige breekwerk aan het beton achterwege kon blijven.



RENOVATIE GEMAAL RIJNDIJK



Hier ziet u het resultaat van de renovatie van gemaal Rijndijk in Utrecht. Dit gemaal pompt het water vanuit de Kromme Rijn naar de Oud Wulverbroekwetering. Het bestaande schut bij de Oud Wulverbroekwetering bij Lunetten is vervangen door een nieuwe roestvaststalen kantelstuw van KWT. Een onderhoudsarme stuw die voldoet aan de eisen van deze tijd. Het gemaal en de stuw zijn geautomatiseerd, het vuilrooster vervangen. Het water wordt nu automatisch en veilig op peil gehouden en Rijndijk is weer helemaal klaar voor de toekomst.

KSU COMPACT GROOT SUCCES!

De KSU Compact werd met trots gepresenteerd op dezelfde beurs 2 jaar geleden. En wat blijkt? Het uitgekende model wordt veel ingezet. Deze compacte stuwunit is een product met een bijzondere prijs/kwaliteit verhouding. De stuw is licht in gewicht en hierdoor eenvoudig rechtstreeks te plaatsen, op diverse grondsoorten. Doordat we deze compacte variant alleen maar produceren in de afmeting: 1000 mm x 1000 mm, is massale productie mogelijk. Onopvallend doet deze stuw precies wat hij moet doen: het hoge pand op streefpeil houden. De KSU compact is leverbaar in 2 uitvoeringen: handbediend of geautomatiseerd middels de LP/C88 besturing.

VOORDELEN

De voordelen zijn legio. De stuw in de betonput wordt als geheel geplaatst, heeft geen uitstekende heugelstangen, is minder gevoelig voor vandalisme en onderhoudsvriendelijk. Bewegende delen zijn volledig afgeschermd en er zijn geen vuilgevoelige obstructies.

LP/C88 BESTURING

Dit alles gaat alleen nog maar over de constructie zelf. Wilt u de stuw door KWT laten automatiseren, dan is de LP/C88 een betrouwbare besturing met diverse opties. De unit communiceert o.a. via SMS, waardoor u deze stuw dus op afstand kunt bedienen met uw mobiele telefoon. De KSU Compact is ook met meerdere naast elkaar te plaatsen en gelijktijdig te bedienen.

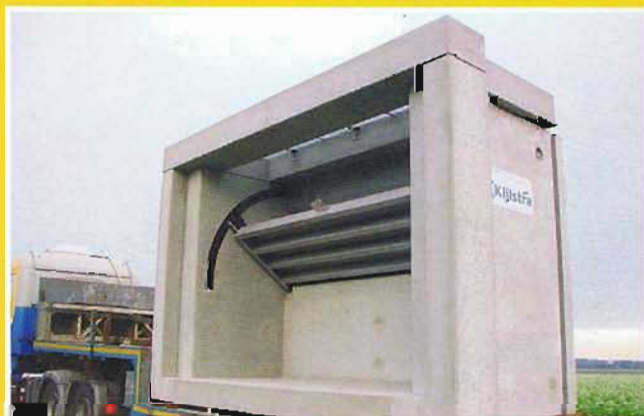


OPTIES VOOR KSU COMPACT

Klepstandaanduiding op de stuw (kolom)
Vorbereiding voor Auma aansluiting
Achterwand met buisaansluiting (max. 700 mm)

KSU OOK IN GROTERE MATEN

Uiteraard leveren wij de KSU al vanaf het begin in grotere maten van 500 mm t/m 3000 mm. Wij geven u graag meer informatie.



KUNSTWERK VOOR KUNSTWERK IN VLISINGEN

Het project De Fonteyne is ontwikkeld door BAM Vastgoed in nauwe samenwerking met de gemeente Vlissingen en de winkelbedrijven. Ja, bij KWT zijn we natuurlijk specialist in kunstwerken, maar om ook nog een product te mogen leveren als onderdeel van een kunstwerk, is wel heel speciaal. Het kunstwerk dat KWT hier mocht leveren is een KOS GL. In Vlissingen is het project De Fonteyne onderdeel van het winkelcentrum. Het is de verbindende schakel tussen het voetgangersdomein en winkelgebied van de binnenstad. Onderdeel van dit project is een kunstwerk van ongeveer 12 meter lang, dat gekoppeld is aan de visie voor de stad: "Martiem, Ongepolijst en Kleurrijk". Het betonwerk is zodanig uitgevoerd dat je het zand bijna tussen je tenen voelt. Het water kabbelt hier rustig over de schuif, wat een prachtig effect geeft.



WATEROVERLAST? FLOODGUARD

De Floodguard is de vervanging voor de alom bekende zandzak. In Nederland komt veelvuldig wateroverlast voor. Sommige huishoudens zijn al meermalen onder water komen te staan. Dit product is even simpel als ingenieus. Het product is Europees gepatenteerd en heeft al diverse prijzen gewonnen waaronder het BSI Kitemark. Om dit product voor particulieren interessant te maken, is het van belang om gemeenten, waterschappen, projectontwikkelaars en verzekeringsmaatschappijen op de hoogte te brengen van dit product. Laten we er met elkaar voor zorgen dat meer inboedels preventief beschermd worden. Meer informatie vindt u, wanneer u kijkt naar de film op onze website.



<http://www.kwtgroup.nl/global/nl/film>

U BENT VAN HARTE WELKOM!



Bij KWT hebben we al veel relaties mogen ontvangen. Wij laten ook u en uw collega's graag ons bedrijf zien. Misschien wilt u wat meer weten over een specifiek product of oplossing. Of gewoon eens een kijkje in de keuken nemen. Hiervoor kunt u een afspraak maken met de verkoopafdeling van KWT. Graag tot ziens in Biddinghuizen!



COLOFON

Oplage: 2000 stuks
Redactie/vormgeving
Hilde Boers PR
www.hildeboers.nl

Aan deze uitgave kunnen geen rechten worden ontleend.

Nieuws is een uitgave van:
KWT Group

Wentelploeg 42
8256 SN Biddinghuizen

Tel: (0321) 33 55 66
Fax: (0321) 33 55 76

www.kwtgroup.nl
info@kwtgroup.nl